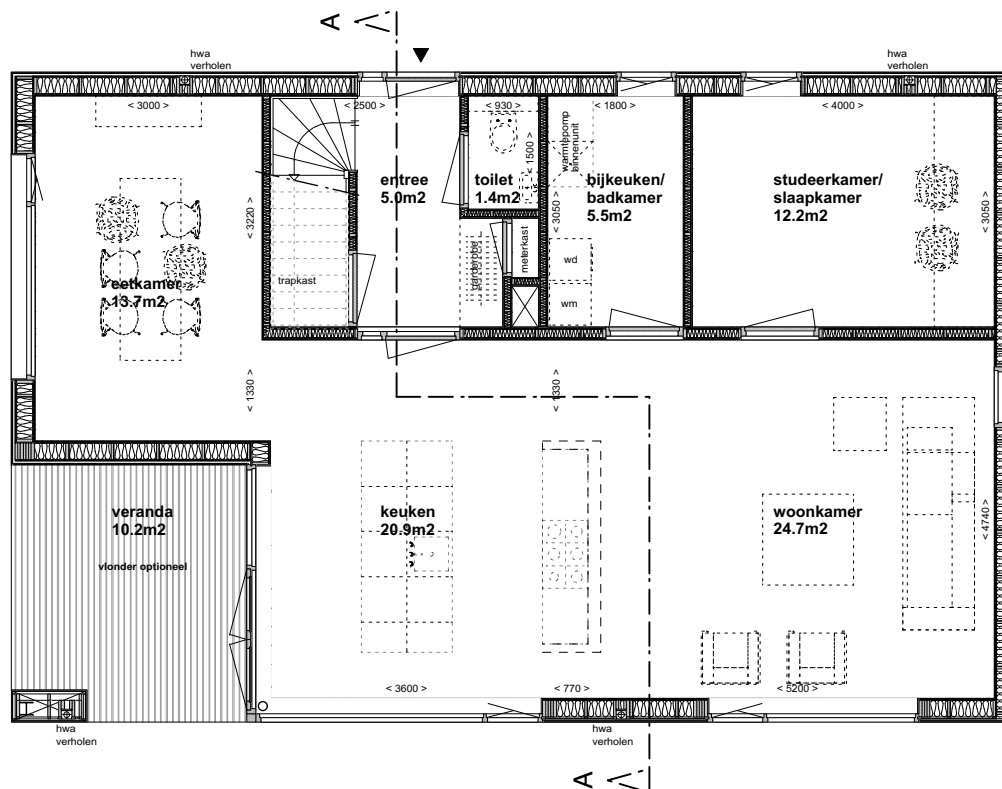


Mijn Schuurwoning

Langeland



N.B.:

* tekeningen zijn nog onder voorbehoud van de gevolgen van constructies en installaties (muurdiktes en schachten)

* n.t.b.: afzuig- en inblaaspunten ventilatie

* n.t.b.: VW-unit, vloerverwarmingbediening + radiatoren n.a.v. transmissieberekening

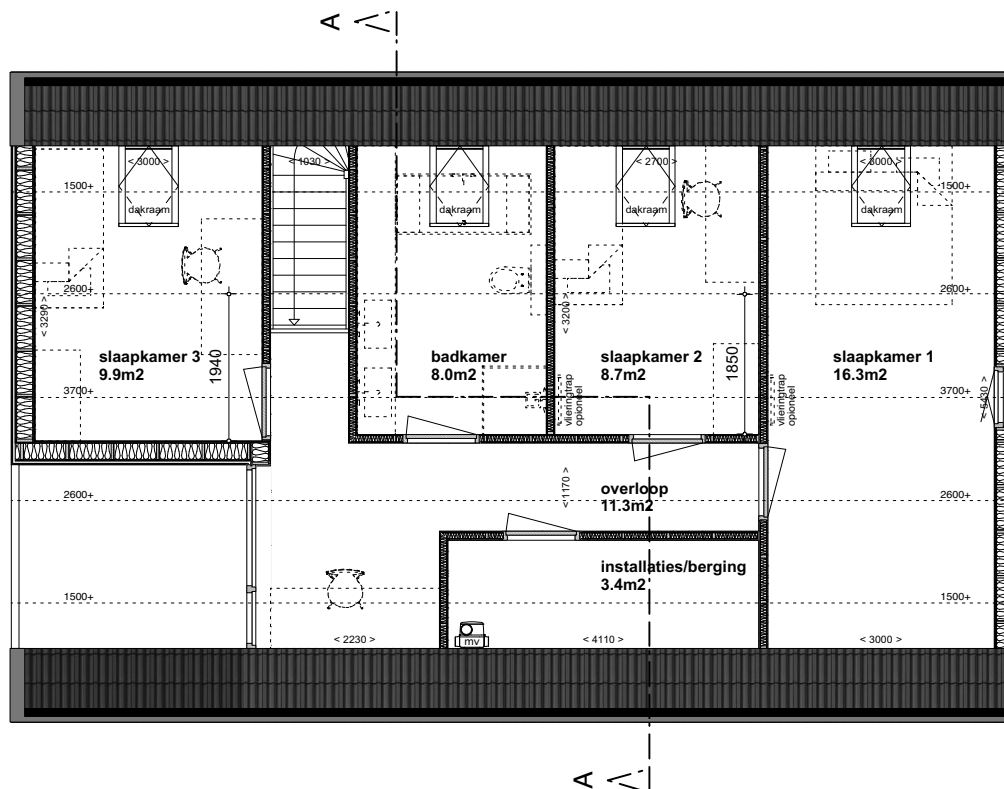
* alle maten zijn circa maten in mm.

* wanddiktes buitenwand afhankelijk van te kiezen energieconcept, binnenmaten conform tekening

* hoogtemaatvoering en constructie(details) zijn indicatief getekend

* n.t.b. electra conform technische omschrijving

* pv cellen ntb afhankelijk van orientatie woning



N.B.:

* tekeningen zijn nog onder voorbehoud van de gevolgen van constructies en installaties (muurdiktes en schachten)

* n.t.b.: afzuig- en inblaaspunten ventilatie

* n.t.b.: VW-unit, vloerverwarmingbediening + radiatoren n.a.v. transmissieberekening

* alle maten zijn circa maten in mm.

* wanddiktes buitenwand afhankelijk van te kiezen energieconcept, binnenmaten conform tekening

* hoogtemaatvoering en constructie(details) zijn indicatief getekend

* n.t.b. electra conform technische omschrijving

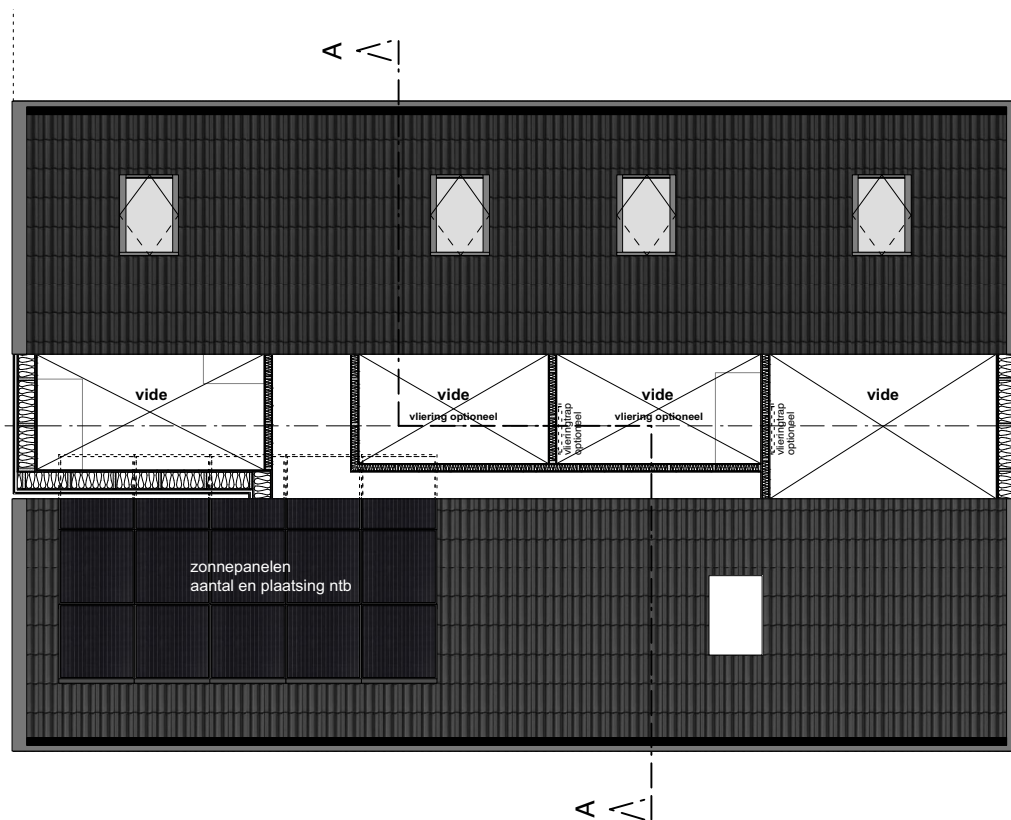
* pv cellen ntb afhankelijk van orientatie woning

- PROJECTNAAM
MIJNSCHUURWONING
TYPE LANGELAND

- ONDERDEEL
PLATTEGROND NIVO 2

- SCHAAL
1:100

- FORMAAT
A4



N.B.:

* tekeningen zijn nog onder voorbehoud van de gevolgen van constructies en installaties (muurdiktes en schachten)

* n.t.b.: afzuig- en inblaaspunten ventilatie

* n.t.b.: VW-unit, vloerverwarmingbediening + radiatoren n.a.v. transmissieberekening

* alle maten zijn circa maten in mm.

* wanddiktes buitenwand afhankelijk van te kiezen energieconcept, binnenmaten conform tekening

* hoogtemaatvoering en constructie(details) zijn indicatief getekend

* n.t.b. electra conform technische omschrijving

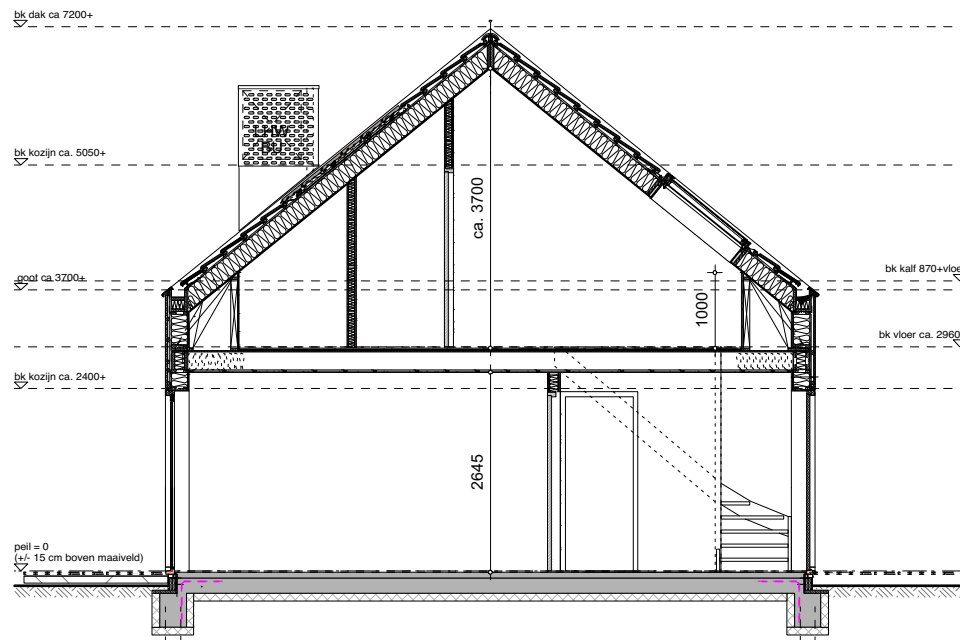
* pv cellen ntb afhankelijk van oriëntatie woning

- PROJECTNAAM
MIJNSCHUURWONING
TYPE LANGELAND

- ONDERDEEL
DOORSNEDE

- SCHAAL
1:100

- FORMAAT
A4



N.B.:

* tekeningen zijn nog onder voorbehoud van de gevolgen van constructies en installaties (muurdiktes en schachten)

* n.t.b.: afzuig- en inblaaspunten ventilatie

* n.t.b.: VW-unit, vloerverwarmingbediening + radiatoren n.a.v. transmissieberekening

* alle maten zijn circa maten in mm.

* wanddiktes buitenwand afhankelijk van te kiezen energieconcept, binnenmaten conform tekening

* hoogtemaatvoering en constructie(details) zijn indicatief getekend

* n.t.b. electra conform technische omschrijving

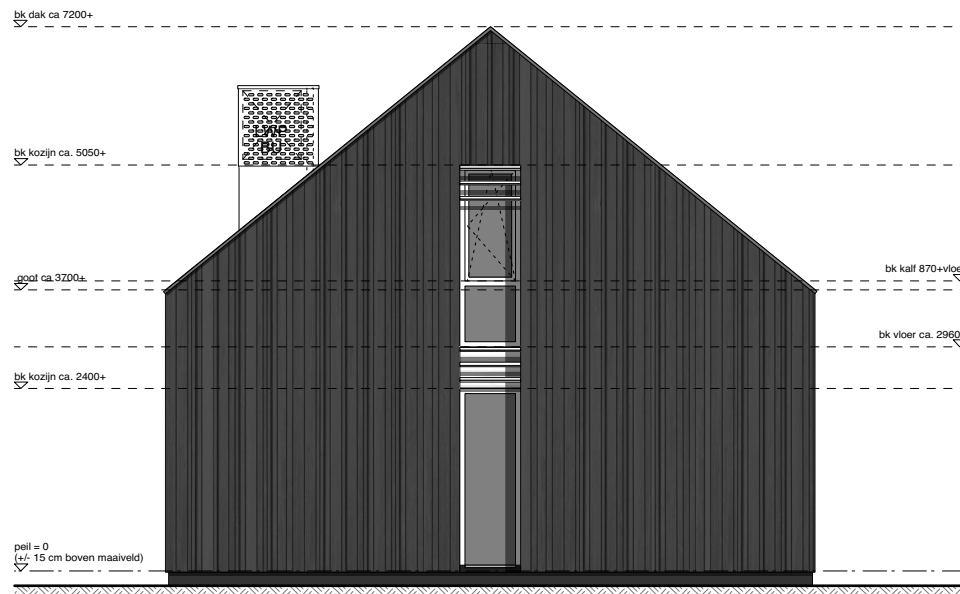
* pv cellen ntb afhankelijk van orientatie woning

- PROJECTNAAM
MIJNSCHUURWONING
TYPE LANGELAND

- ONDERDEEL
VOORGEVEL

- SCHAAL
1:100

- FORMAAT
A4



N.B.:

* tekeningen zijn nog onder voorbehoud van de gevolgen van constructies en installaties (muurdiktes en schachten)

* n.t.b.: afzuig- en inblaaspunten ventilatie

* n.t.b.: VW-unit, vloerverwarmingbediening + radiatoren n.a.v. transmissieberekening

* alle maten zijn circa maten in mm.

* wanddiktes buitenwand afhankelijk van te kiezen energieconcept, binnenmaten conform tekening

* hoogtemaatvoering en constructie(details) zijn indicatief getekend

* n.t.b. electra conform technische omschrijving

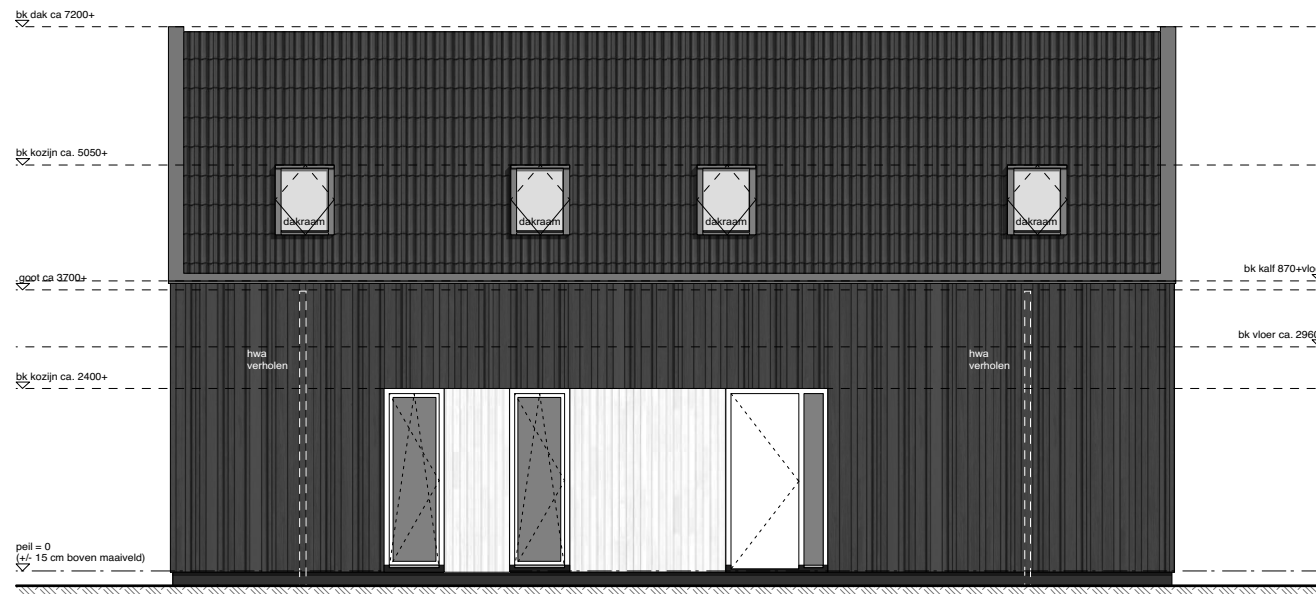
* pv cellen ntb afhankelijk van orientatie woning

- PROJECTNAAM
MIJNSCHUURWONING
TYPE LANGELAND

- ONDERDEEL
ZIJGEVEL (ENTREEZIJDE)

- SCHAAL
1:100

- FORMAAT
A4



N.B.:

* tekeningen zijn nog onder voorbehoud van de gevolgen van constructies en installaties (muurdiktes en schachten)

* n.t.b.: afzuig- en inblaaspunten ventilatie

* n.t.b.: VW-unit, vloerverwarmingbediening + radiatoren n.a.v. transmissieberekening

* alle maten zijn circa maten in mm.

* wanddiktes buitenwand afhankelijk van te kiezen energieconcept, binnenmaten conform tekening

* hoogtemaatvoering en constructie(details) zijn indicatief getekend

* n.t.b. electra conform technische omschrijving

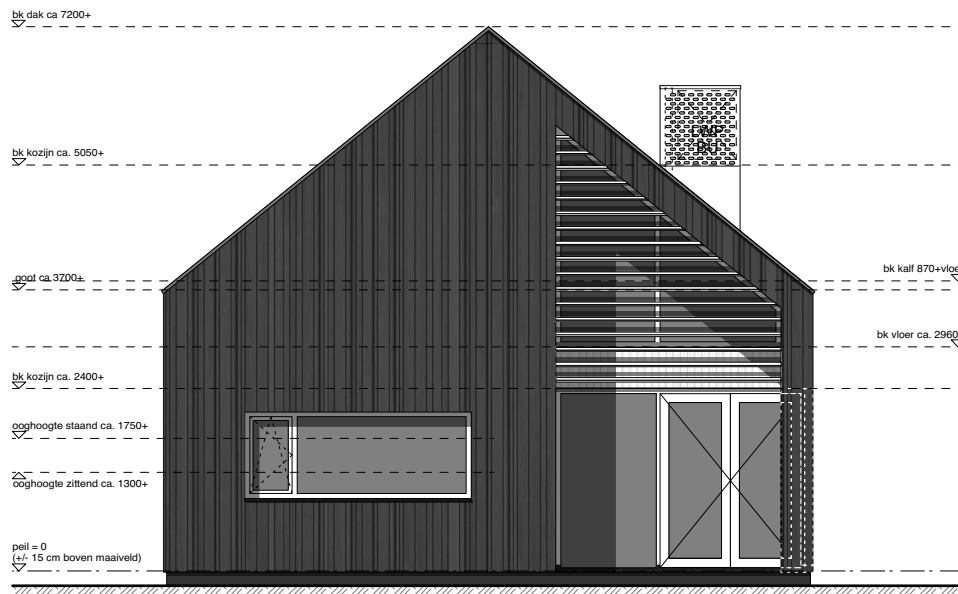
* pv cellen ntb afhankelijk van oriëntatie woning

- PROJECTNAAM
MIJNSCHUURWONING
TYPE LANGELAND

- ONDERDEEL
ACHTERGEVEL

- SCHAAL
1:100

- FORMAAT
A4



N.B.:

* tekeningen zijn nog onder voorbehoud van de gevolgen van constructies en installaties (muurdiktes en schachten)

* n.t.b.: afzuig- en inblaaspunten ventilatie

* n.t.b.: VW-unit, vloerverwarmingbediening + radiatoren n.a.v. transmissieberekening

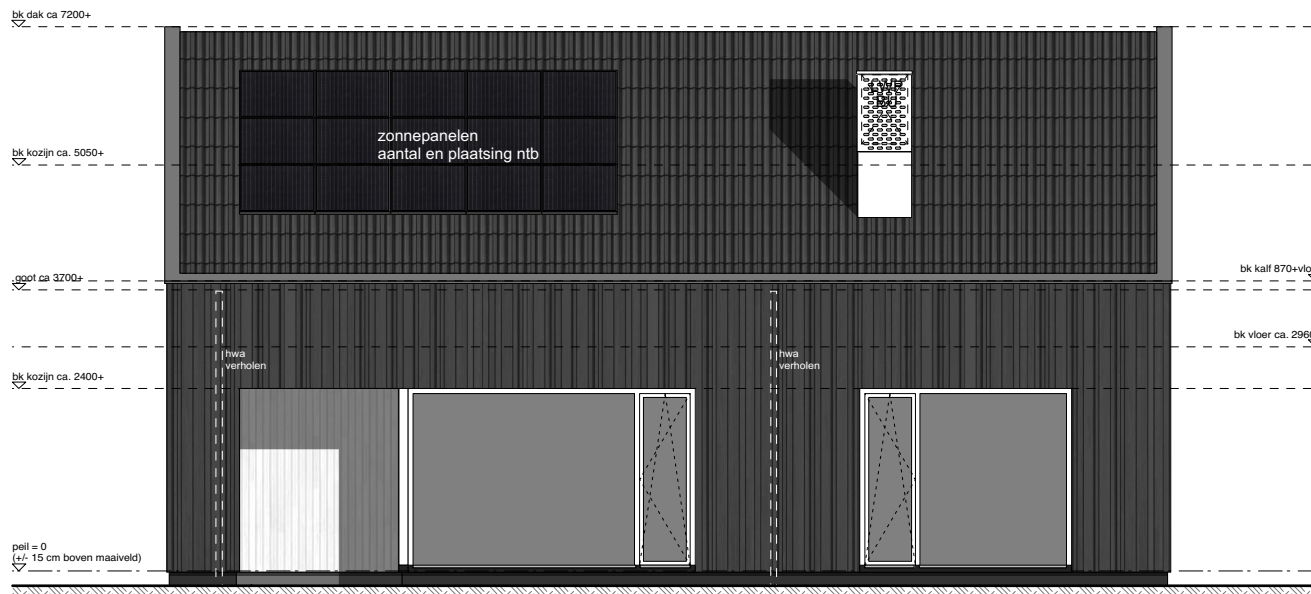
* alle maten zijn circa maten in mm.

* wanddiktes buitenwand afhankelijk van te kiezen energieconcept, binnenmaten conform tekening

* hoogtemaatvoering en constructie(details) zijn indicatief getekend

* n.t.b. electra conform technische omschrijving

* pv cellen ntb afhankelijk van oriëntatie woning



N.B.:

* tekeningen zijn nog onder voorbehoud van de gevolgen van constructies en installaties (muurdiktes en schachten)

* n.t.b.: afzuig- en inblaaspunten ventilatie

* n.t.b.: VW-unit, vloerverwarmingbediening + radiatoren n.a.v. transmissieberekening

* alle maten zijn circa maten in mm.

* wanddiktes buitenwand afhankelijk van te kiezen energieconcept, binnenmaten conform tekening

* hoogtemaatvoering en constructie(details) zijn indicatief getekend

* n.t.b. electra conform technische omschrijving

* pv cellen ntb afhankelijk van oriëntatie woning

RUTGERGIETEMACOM
VOOR VASTGOED

-
RUTGERGIETEMACOM
REDOUTE 7
9723 ZJ GRONINGEN
06 8371 5171

INFO@RUTGERGIETEMA.COM
WWW.RUTGERGIETEMA.COM

VdpArchitecten

-
VDPARCHITECTEN
POTTEBAKKERSRIJGE 16
9718 AG GRONINGEN

050 313 68 00
PIETERBAS@VDPARCHITECTEN.NL
WWW.VDPARCHITECTEN.NL